

マリエント 通信

Vol.116
平成27年11月号

八戸市水産科学館
マリエント

臨時全館休館日
11月24、25日

【開館時間】
9:00～17:00

【連絡先】
TEL 0178-33-7800
FAX 0178-33-7801

マリエントホームページ：
<http://www.marient.org/>
e-mail：
marient@extra.ocn.ne.jp

マリエント館内のご案内

	5F	展望室 展望デッキ
	4F	会議室・事務室・売店 出入口（線路側）
	3F	展示室（有料） 水槽展示 ウミネコシアター はちのへ「ちきゅう」情報館
	2F	倉庫・機械室 （立ち入りはご遠慮ください）
	1F	出入口（海側）

マリエント たんけんクラブ ニュース

9月12日(土)、「海の安全 大研究」を開催しました。
講師：南部町名川B&G海洋センター



離岸流の学習の様子



着衣泳を体験しました。



ペットボトルを使って浮く練習



ライフジャケットを着て浮いてみました。



最後に記念撮影

今回は、「南部町名川B&G海洋センター」において、プールを利用して実際に着衣泳や身近な物を使って浮く方法、ライフジャケットの使用法、そして、水難事故の防止と対処方法について学んできました。活動の詳細につきましては、マリエントホームページをご覧ください。

マリエント「ちきゅう」たんけんクラブ11月企画

【行事名】
サケの増殖 大研究
【日時】
11月3日(火・祝)
【内容】

新井田川漁協共同組合のご協力、サケ孵化場の施設内を見学しながらサケの孵化から成長までの過程と自然との関わりを知り、採卵・受精体験を通して、サケが命をつないでいくと自然のサイクルについて学習します。

【対象】マリエント「ちきゅう」たんけんクラブ会員
※常時、会員募集中！

次回企画は
こちら！



11月の特別展示はこちら！

4階

「はちどり」写真展

「はちどり」は「写真は楽しい」をテーマに、八戸市を中心に活動している写真サークルです。市内の写真好きな若手メンバーにより結成され、それぞれが、様々な視点を持って撮影活動を行い、年に一度、写真展を実施しています。写真のテーマは自由で、動物や人物、風景、アート写真等、様々です。展示方法も既存のスタイルにはこだわらず、額縁から手作りするなど魅せる展示を各自が工夫し、他にはないオリジナルな写真展となっています。ぜひ、そんな「はちどり」ワールドをご堪能ください！
開催期間：11月22日(日)～12月19日(土)



マリエント2015 (マリエントコレクション)

～変わった形の水の生き物展～
変わった形、面白い形の水の中の生き物たちをコレクションします。見る角度によっては三角や四角に見える生き物等、ぜひその不思議さをお楽しみください！
開催期間：11月15日(日)～12月20日(日)

3階

活スルメイカ展示

八戸を代表するイカ、スルメイカ！今年も、活スルメイカを展示しています！ぜひご覧ください！
10月下旬まで(予定)

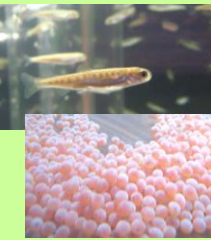


～魔法の水？好適環境水展示～

海水魚と淡水魚が同じ環境で一緒に泳ぐ、不思議な世界。水産業界の最先端をいく技術をぜひご覧ください！
マリエントホームページから、毎月の海水魚と淡水魚の組み合わせをご覧になることができます。

サケ成長日記

新井田川漁業協同組合からいただいたシロサケの受精卵の孵化から放流までを、「サケ成長日記」と題して飼育展示を行います。小さな命が懸命に力強く成長していく姿をご覧ください。



11月上旬～5月の放流まで

できます！



・各企画の実施時間は、ご希望にあわせて準備いたします。お弁当の手配も承ります。詳しくはマリエントまでお問い合わせください。

マリエント利用料金のご案内

シニアの方は、免許証など、年齢が確認できるものをお持ちください。

区分	個人	団体 (20名以上)	回数券 (11枚綴り)
一般・大学生	300円	150円	3,000円
シニア(65歳以上)	150円	150円	1,500円
高校生	200円	100円	2,000円
小学生・中学生	100円	50円	1,000円

マリエント施設利用料金のご案内

施設利用料金	時間	料金	申し込み
4階会議室	1時間	370円	3日前までに申し込み
4階展示ホール	1日	500円	7日前までに申し込み
5階展望ホール	1時間	1,500円	7日前までに申し込み